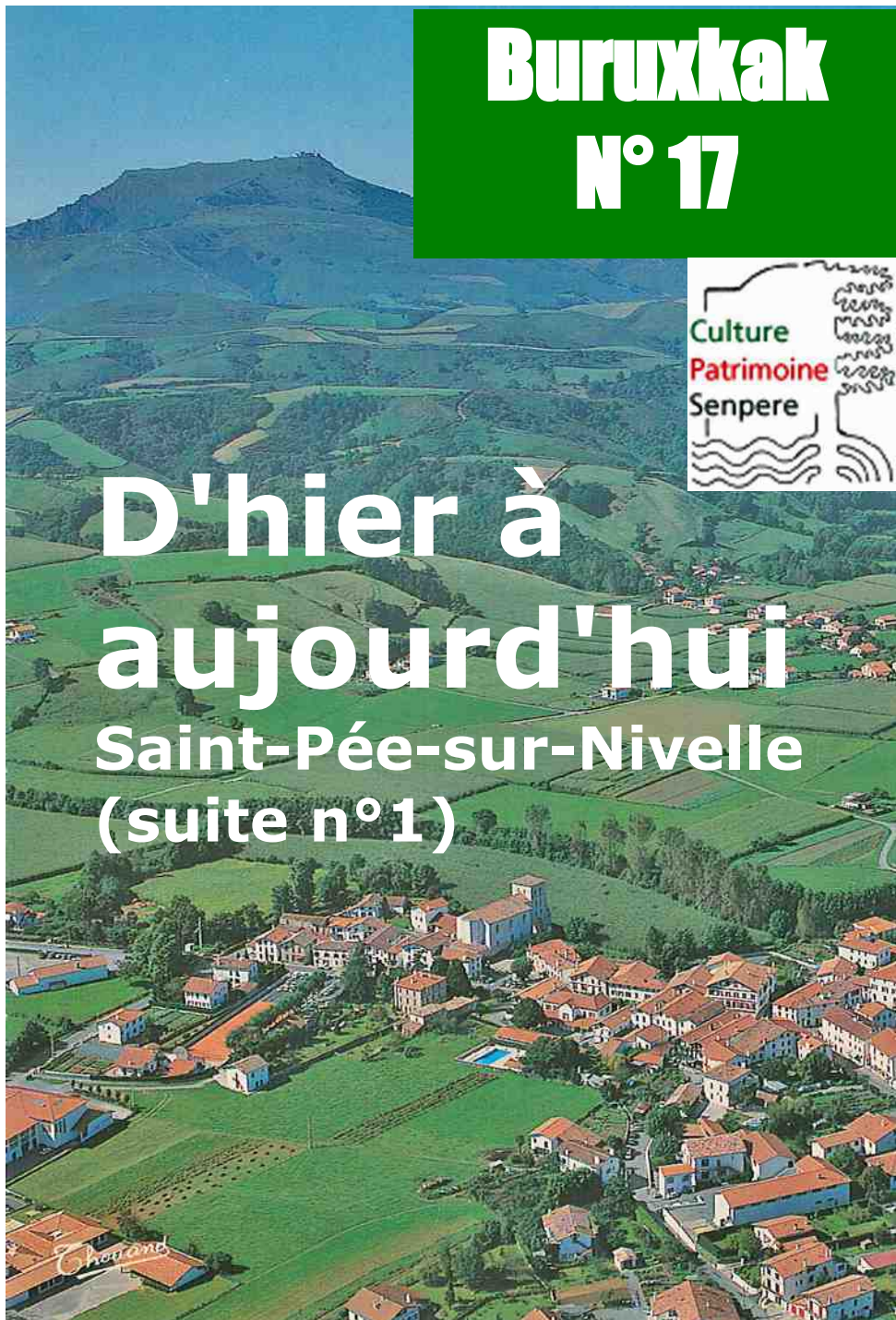


# Buruxkak N° 17



## D'hier à aujourd'hui Saint-Pée-sur-Nivelle (suite n°1)





*Cartes postales et photographies d'hier et d'aujourd'hui permettent de retrouver notre passé pour mieux comprendre le présent et l'évolution de notre commune.*

*Nous avons déjà entrepris cet exercice avec le Buruxkak n° 3, nous le reprenons avec de nouveaux documents.*

*Au cours des années, la campagne a cédé de son espace au profit de lotissements, de zones artisanales, d'espaces de loisirs, de ronds-points et autres aménagements.*

*Notre village est devenu une petite ville.*

*Ses habitants sont-ils « rurbanisés » ?*



Pour nous écrire : [cetp,senpere,bureau@gmail.com](mailto:cetp,senpere,bureau@gmail.com)

Reketenia Ibaron

64310 Saint-Pée-sur-Nivelle Pour retrouver les précédents BURUXKAK  
notre site Internet :

<http://cultureetpatrimoinesenpere.fr/>

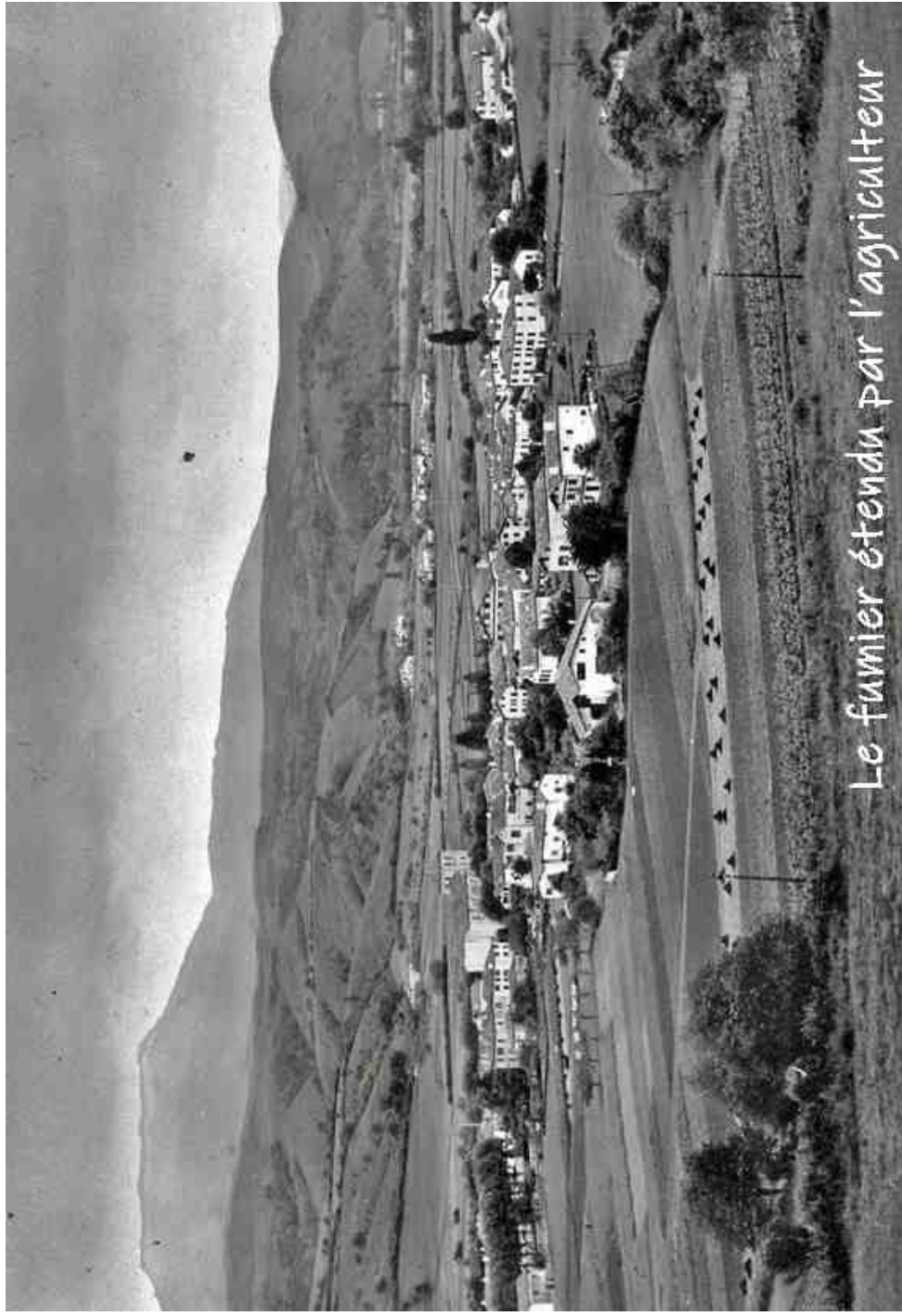
# La place



Capax

# Le boulog



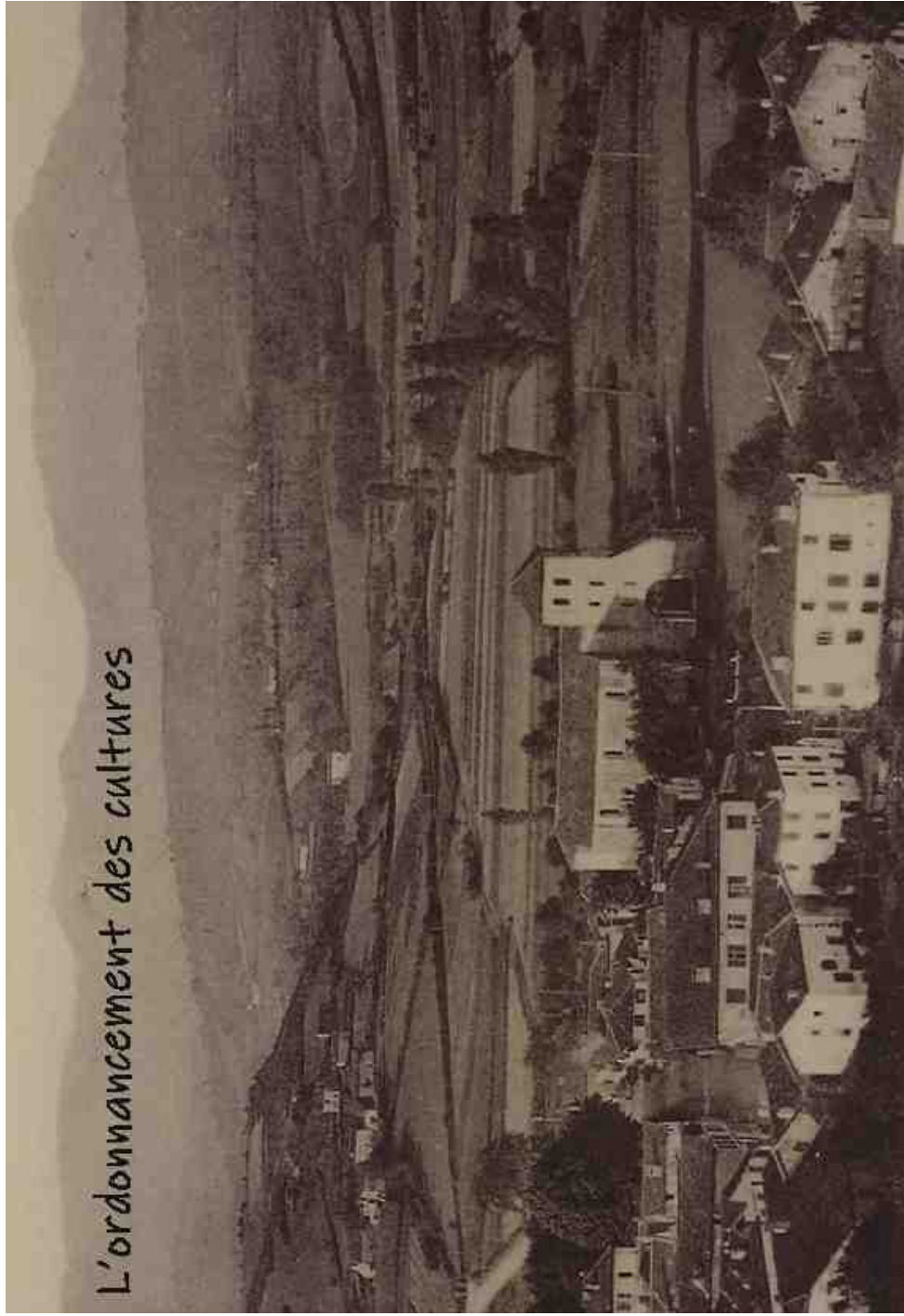


*Le fumier étendu par l'agriculteur*

*a-t-il favorisé la croissance des constructions ?*

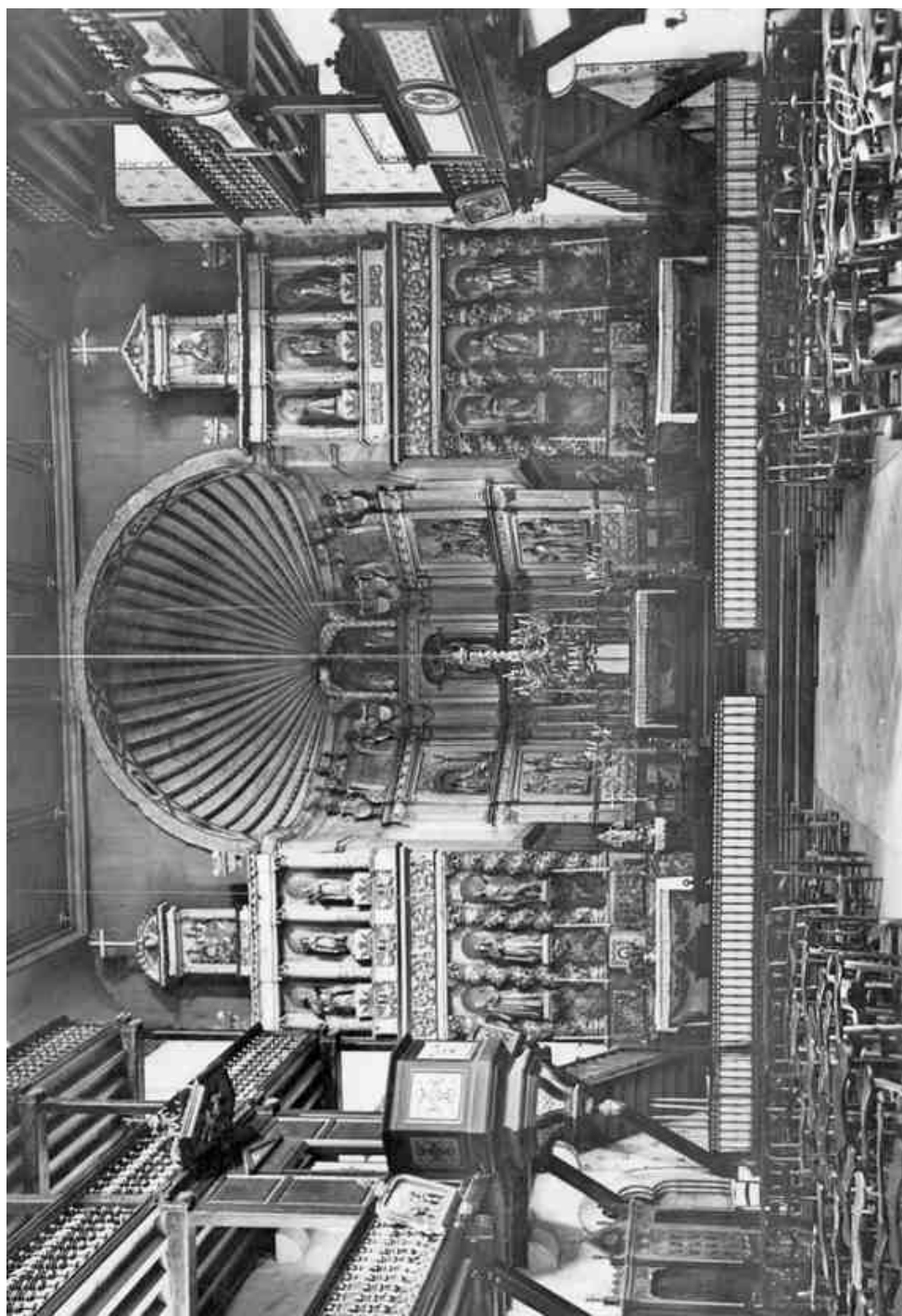


# L'ordonnement des cultures



*Le foisonnement des constructions et de la nature*





- L'église était à l'image des composants de la communauté paroissiale :
- à l'étage à droite, siégeait le Seigneur du village,
  - à gauche la chaire, pour le prêche du desservant de la paroisse,
  - en bas, les femmes animaient l'assemblée et entamaient les cantiques,
  - dans les galeries, les hommes leur répondaient,
  - en face, la table sainte était réservée au célébrant et à ses acolytes.

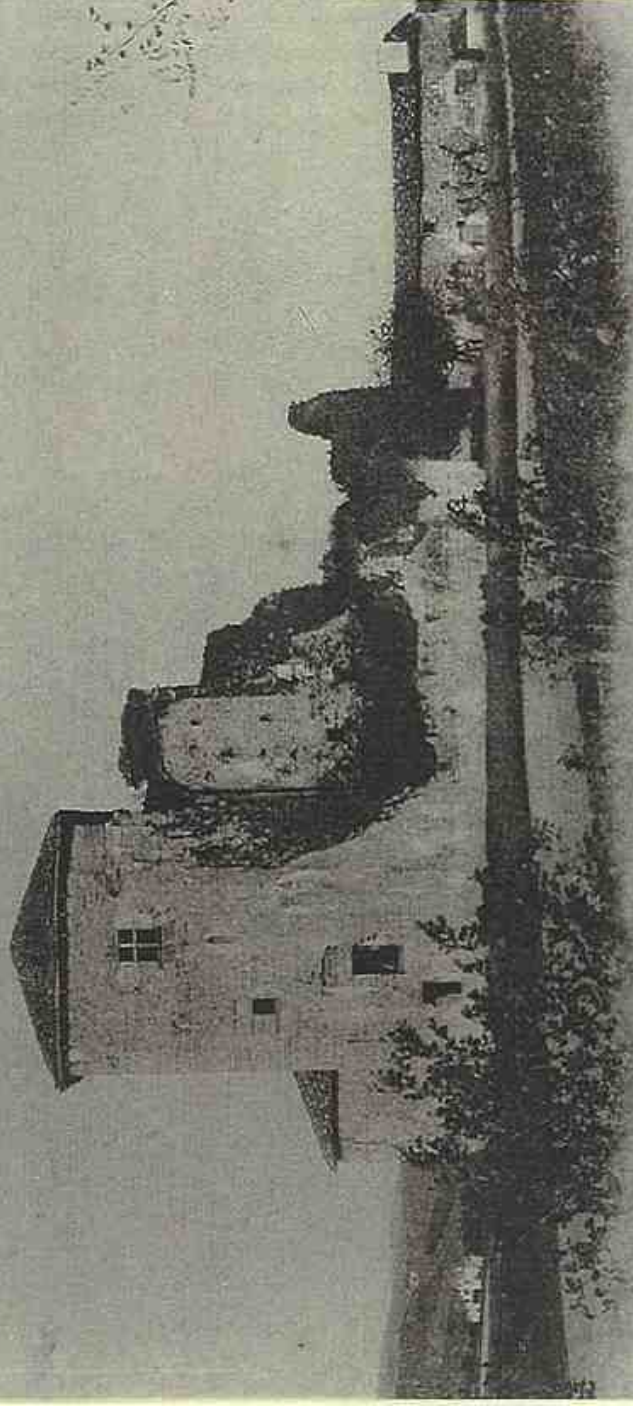


# Le château 1903

Intérêt historique ?

18 8<sup>h</sup>-03.

Eskual Herria — Pays Basque



J'arriverai SAINT-PIER-SUR-NIVELLE (B.-Pyr.) — Jaurégui. Vieux château mill. basco  
demain et ? l'après midi en voiture à Huesca. C.D.

Intérêt patrimonial ???



ESKUAL HERRIA (Pays Basque)

Habitants et eau s'écoulent et se rencontrent  
dans un paysage marqué par le temps.

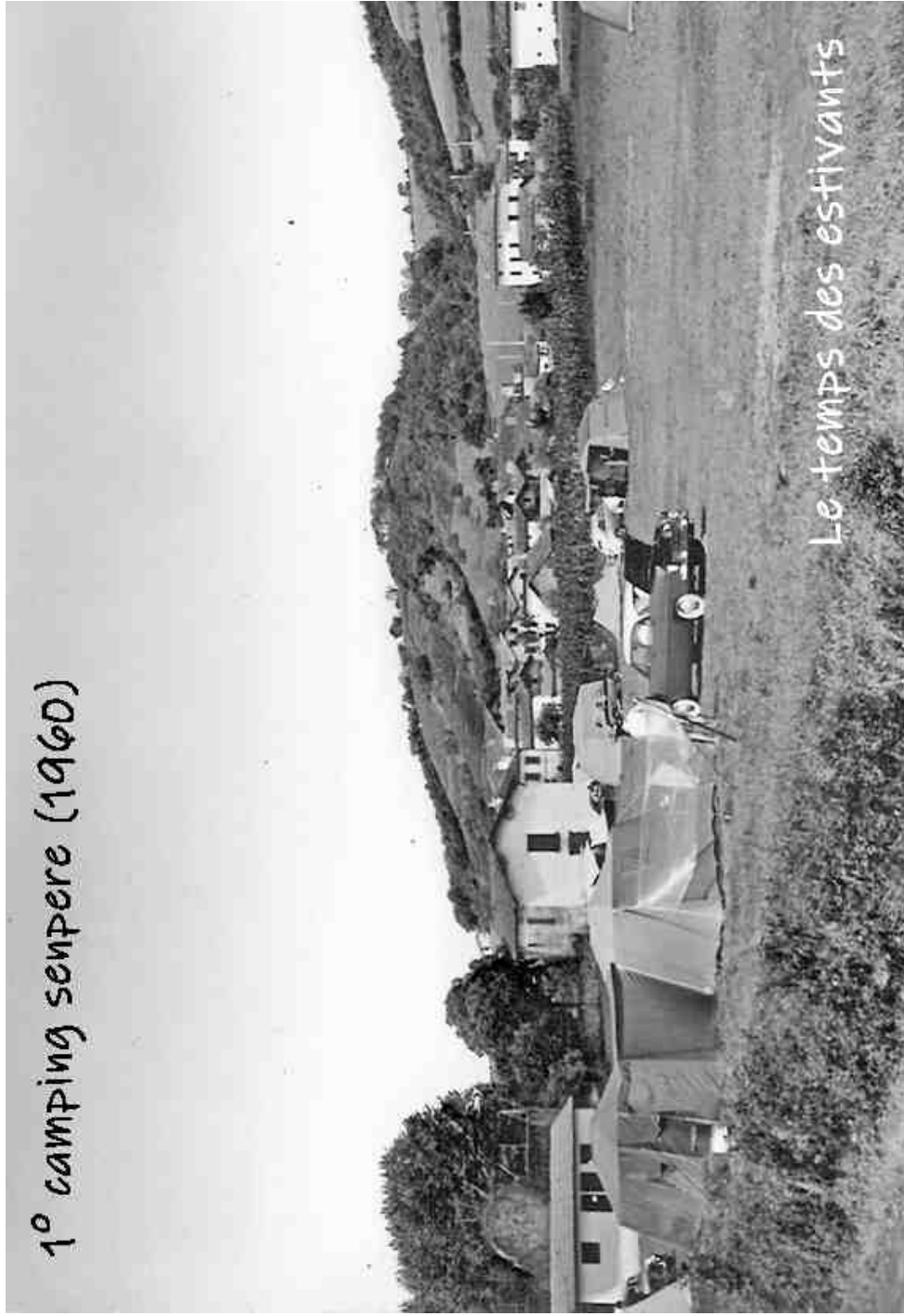
St. PÉE-507 NIVELLE (B.-P.) - Entrée principale - Route de St-Jean-de-Luz





Les divers réseaux accélèrent l'écoulement des  
hommes et de l'eau

1<sup>o</sup> camping senpere (1960)

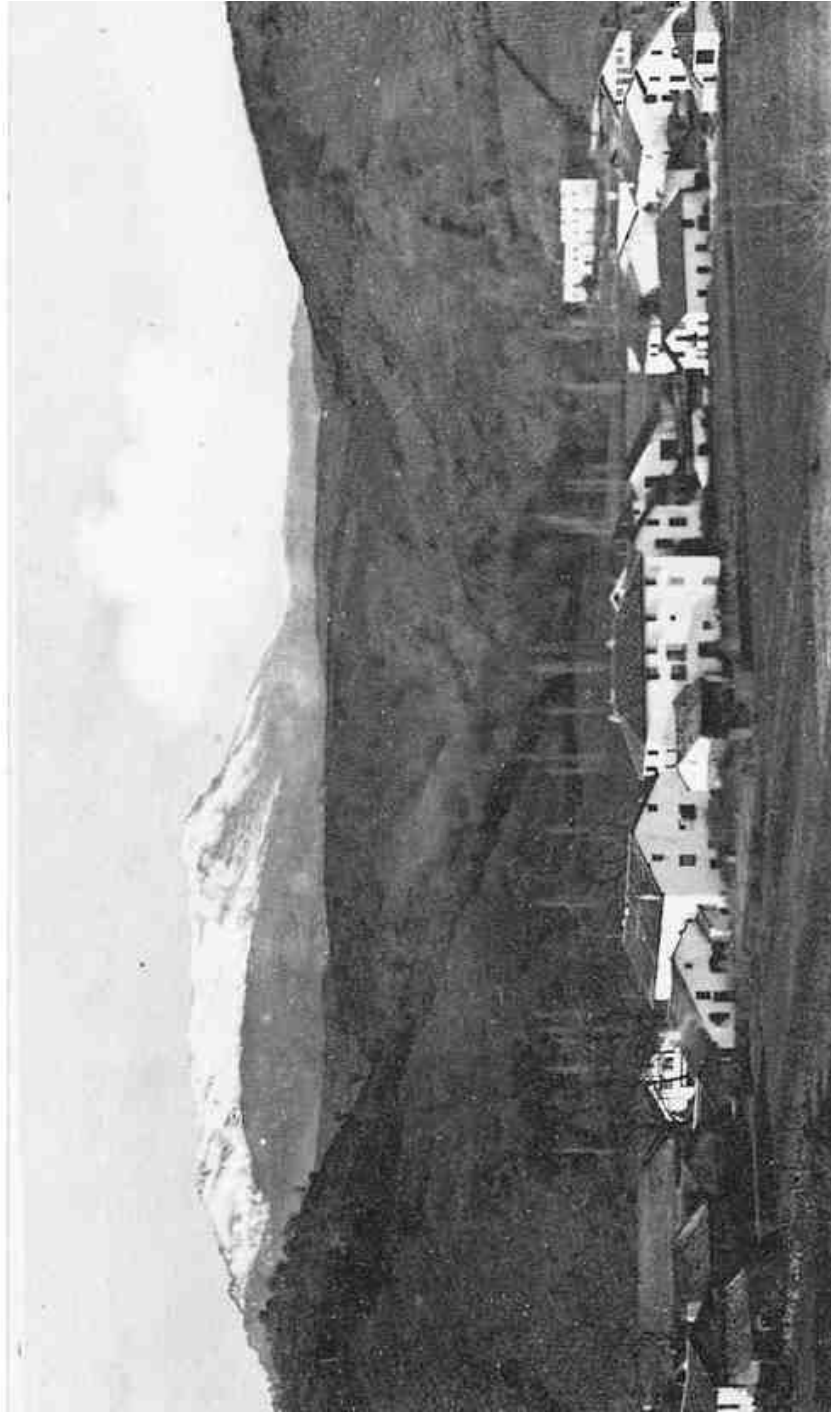


Le temps des estivants

*Remplacé par la culture et le sport toute l'année*



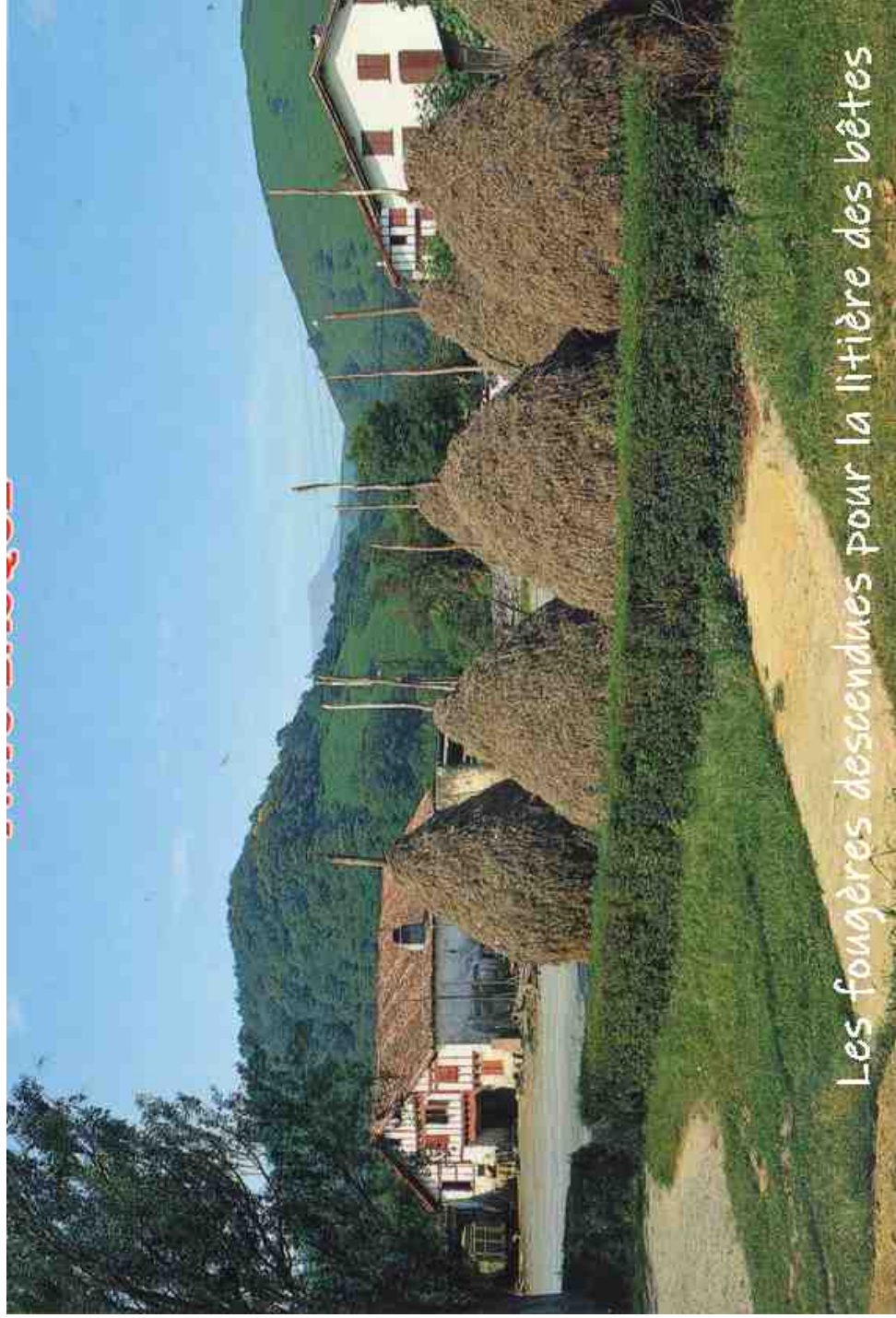
# Ibarron1900



Ibarron2019

Comme les champignons envahissent  
les fougeraies, les maisons prennent  
la place des cultures





Les fougères descendues pour la litière des bêtes

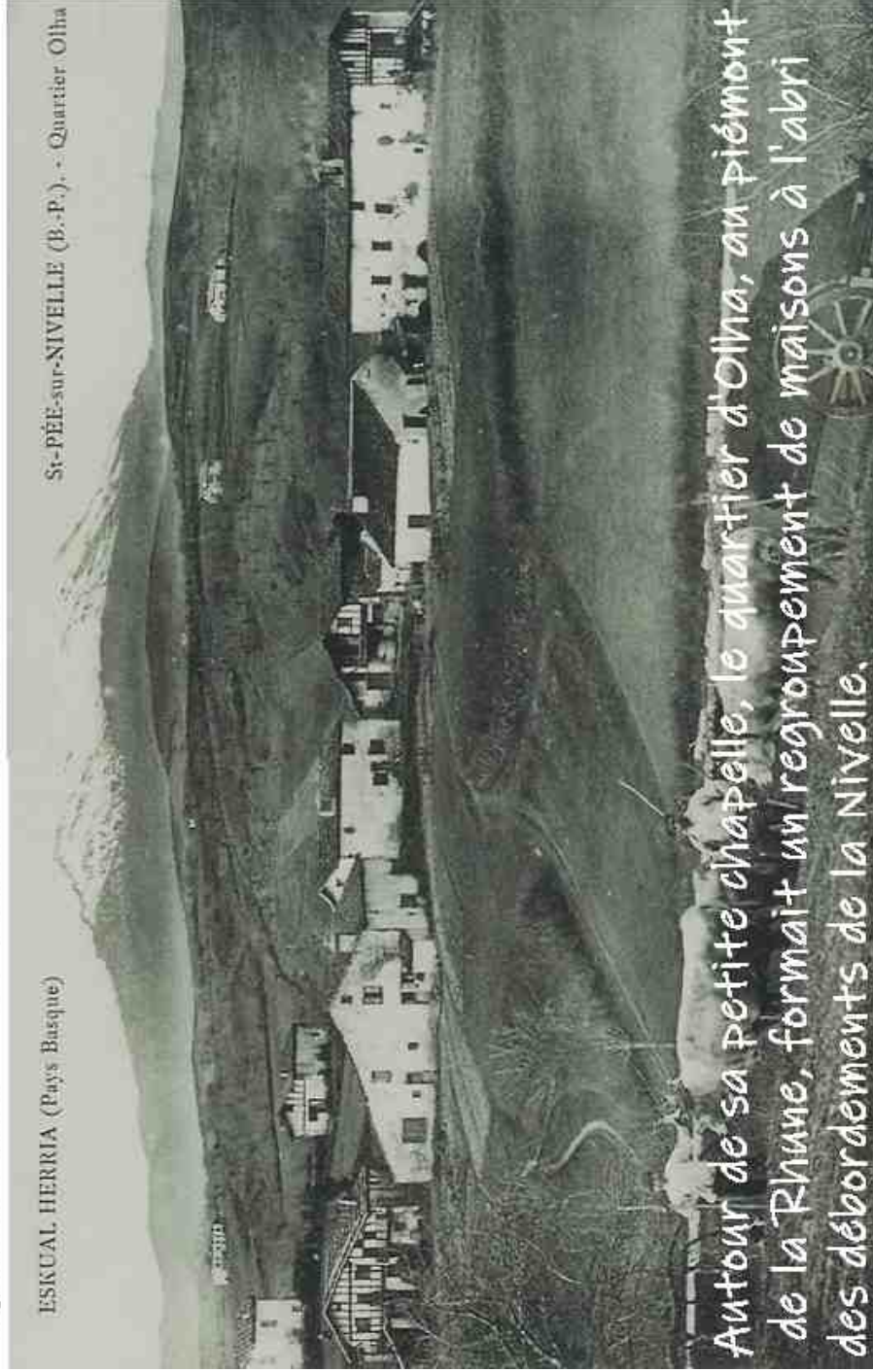


Les randonneurs stationnent leurs véhicules pour arpenter les chemins ruraux

# Quartier d'Olha 1920

ESKUAL HERRIA (Pays Basque)

St-PÉE-sur-NIVELLE (B.-P.), - Quartier Olha



*Autour de sa petite chapelle, le quartier d'Olha, au piémont de la Rhune, formait un regroupement de maisons à l'abri des débordements de la Nivelle.*



*Un foisonnement d'habitations, malgré un terrain accidenté*

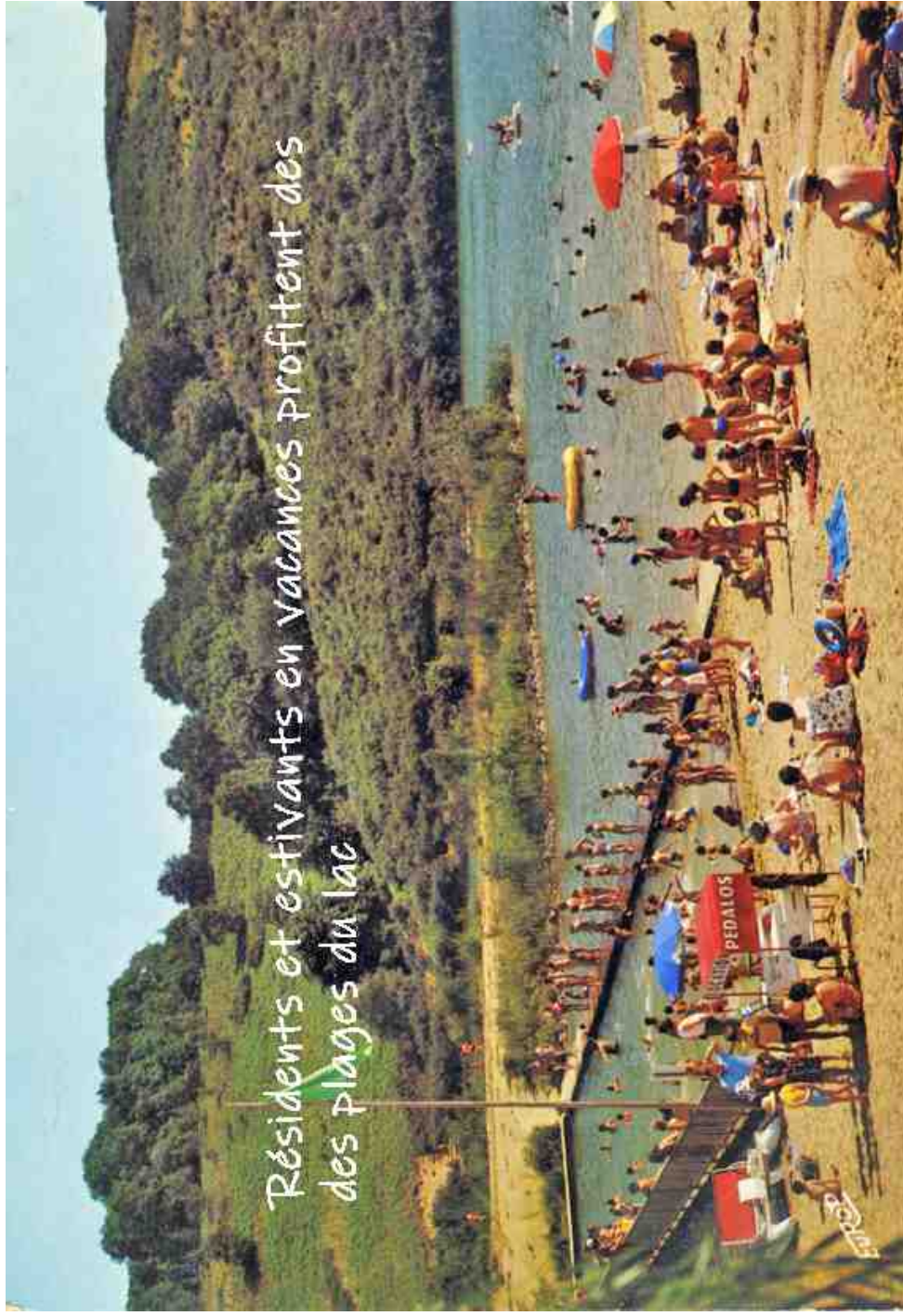
1963 - Aménagement du lieu dit «Ortzeanz» dans une perspective touristique



Le quartier du lac habité par une forte majorité de résidents permanents



Résidents et estivants en vacances profitent des  
des plages du lac





*Aujourd'hui des activités ludiques élaborées*



Utilisation des sols - Amotz 1970

Amotz

2019 - Occupation du sol



Des siècles durant ce pont  
a servi aux hommes et aux  
armées





Aujourd'hui, indifférence et ruine

